



## PRIMAVERA, QUE SAUDADES!

**1º jogo:** Vamos começar com um jogo fácil que é o seguinte: no conjunto de letras da imagem a seguir, copiar aquelas que nos vão permitir descobrir qual é palavra-chave deste terceiro suplemento e da nossa habitual aventura, ou seja a nossa Caça ao Tesouro. Vamos então ao nosso jogo?

\_ R \_ M \_ \_ E \_ A

Z	T	A	D	I
X		P	Y	B
	V	S		R

### 2º jogo: Imaginais qual?

Pensai num espelho. A imagem que está aqui ao lado, é um espelho ou um buraco ou janela, onde um leão poderá estar a pensar:



*“vou comer este gatinho!”*

Vamos reflectir e partilhar o nosso ponto de vista ou seja a nossa opinião e o porquê da mesma...

### 3º jogo:

Ainda a propósito de espelho, vamos completar a rima que se segue;

“Espelho, espelho \_\_\_\_\_ haverá \_\_\_\_\_ mais \_\_\_\_\_ do que eu?”

Vamos dialogar sobre a beleza. Tu és belo/a?

### 4º jogo

A

## PRIMAVERA

É UMA “MENINA” MUITO BELA  
PORQUE...

Procuremos, nesta sopa de letras as **10 palavras** que nos falam da sua beleza.



- ALEGRIA

- NINHOS

- ESCOLA

- PASSARINHOS

- FAMÍLIA

- PASSEIOS

- FLORES

- SOL

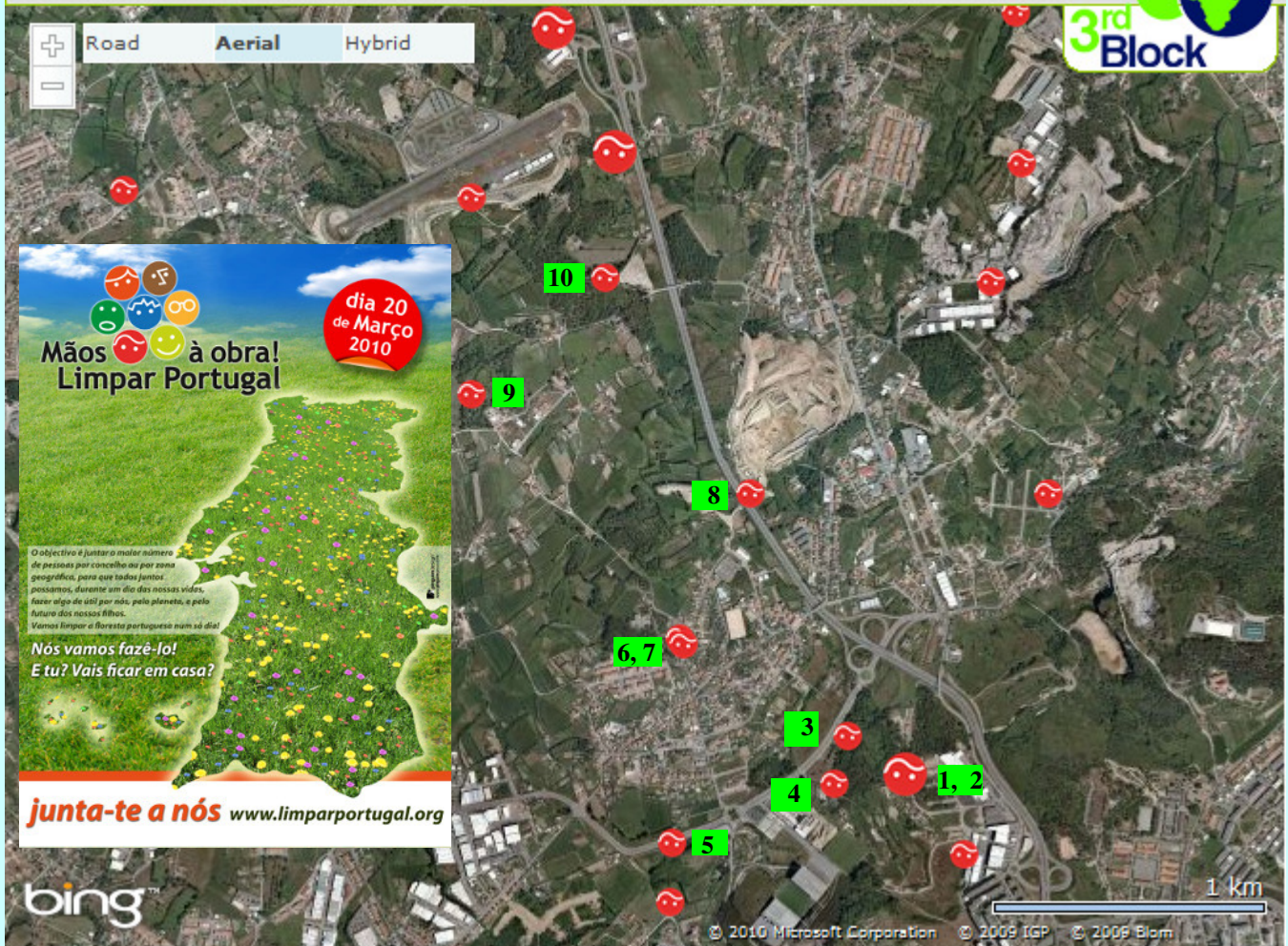
- JOGOS

- VERDE



dume braga

24 pontos nesta vista

**1, 2 - Existem aqui 2 pontos**

BRG zona Urbana

**3 - Avenida Estádio Municipal**

Clareira próxima da Avenida do Estádio Municipal

**4 - Serrão**

Caminho para o Serrão, no início e entroncamento para o Boular

**5 - Dume**entulho, acesso fácil  
necessário pás e carrinha cx aberta**6 - Dume 035**

Aglomerado de grandes volumes (sobretudo sofás) e outro foco próximo, com entulho de construção. (Um pouco abaixo da Junta de Freguesia de Dume)

**7 - Dume 036**

Pequena lixeira: materiais de construção; possibilidade de ser removida por 1/2 voluntários

**5º jogo:**É sobre o quê? É isso mesmo:  
**LIMPAR PORTUGAL****8 - Dume 037**

Lixeira com vários focos, próximos uns dos outros, compostos por resíduos de construção civil; necessário retro-escavadora para a sua remoção.

**9 - Caminho Municipal 1282 e Caminho do Carvalhedeo**

Para os lados do Lindoso

**10 - Entroncamento Rua das Travessas**

Caminho de terra batida que liga ao Campo de Aviação

*E consiste no seguinte: ir a um dos pontos referidos nesta página, registar, numa ficha, o tipo de lixo ali existentes, tirar algumas fotos antes e depois da limpeza nacional no dia 20 de Março (o resultado deste jogo será publicado no próximo boletim).*